



บริษัท พร้อม ทัวร์ แอนด์ ทราเวล จำกัด Prom Tour & Travel Co.,Ltd.

21/3 หมู่ที่ 1 ตำบลบางตะไนย์ อำเภอปากเกร็ด จังหวัดนนทบุรี 11120

☎ 083-979-5788 📍 Prom tour 🌐 jukzjigz_pj

License No.11/12972 ✉ sales.promtour@gmail.com 🌐 www.promtourandtravel.com



**เที่ยวด้วย !!
บินถึงเช้า-กลับค่ำ**

Dream True SHANGHAI

เชียงใหม่ Free Day



เดินทาง : มิถุนายน - ตุลาคม 2569
4 วัน | 2 คืน ✈️ 春秋航空 SPRING AIRLINES 🧳 น้ำหนักกระเป๋า 20 kg

ราคา เริ่มต้น **13,900**



ซินเทียนตี้



ตลาดร้อยปีเงินหวงเมี่ยว



วัดพระหยกขาว

เที่ยวมหานครแห่งอนาคต ถ่ายรูปเช็คอินแลนด์มาร์คสำคัญ
ช้อปปิ้งตลาดเงินหวงเมี่ยว, ถนนนานกิง, POP MART



เมนูพิเศษ!!

ขามูเชียงใหม่, บุฟเฟ่ต์ชาบูหม่าล่า

📄 ประกันอุบัติเหตุ

🏨 HOTEL 4 ดาว

🍽️ อาหาร 5 มื้อ

🚫 ทีวี ไม่ลงร้าน

AD-PVG007-9C

Dream True SHANGHAI

เซี่ยงไฮ้ FREE DAY

4 วัน | 2 คืน   น้ำหนักกระเป๋า 20 kg



AD-PVG007-9C : เซี่ยงไฮ้ Free Day 4 วัน 2 คืน






เดินทางโดยสายการบิน

BKK  PVG

ไฟล์ทบิน	เวลาออก	เวลาถึง
9C8756	01.15	06.25

PVG  BKK

ไฟล์ทบิน	เวลาออก	เวลาถึง
9C8755	21.50	01.35

วันที่	โปรแกรมทัวร์	อาหาร			โรงแรม
		เช้า	เที่ยง	เย็น	
1	สนามบินสุวรรณภูมิ (9C8756 01.15-06.25) (ไม่มีอาหารและเครื่องดื่มบนเครื่อง)	-	-	✈	
2	สนามบินช่างไห่ผู้ตง เซี่ยงไฮ้ • ตลาดร้อยปีเงินหวังเมี่ยว • วัดพระหยกขาว • STARBUCKS RESERVE ROASTERY • ตึกเรือ THE LOUIS • ถ่ายรูปTIAN AN 1,000 TREES • หาดไว่ทาน หรือหาดเจ้าพ่อเซี่ยงไฮ้ (THE BUN) • ถนนนานกิง • POPMART FLAGSHIP STORE • MINISO LAND	 เบเกอรี่+น้ำดื่ม	 ชาสมุนไพร	-	Holiday Inn Express หรือเทียบเท่า ★★★★4 ดาว
3	FREE DAY อิสระช้อปปิ้งเต็มวัน หรือเลือกซื้อ OPTION OPTION : สวนสนุก SHANGHAI DISNEYLAND (เดินทาง 5 ท่าขึ้นปี มีรถรับ-ส่ง)		-	-	Holiday Inn Express หรือเทียบเท่า ★★★★4 ดาว
4	แลนด์มาร์คจางหยวน • ซินเทียนตี้ • FLORENTIA VILLAGE OUTLET • สนามบินช่างไห่ผู้ตง เซี่ยงไฮ้ • สนามบินสุวรรณภูมิ (9C8755 21.50-01.35) (ไม่มีอาหารและเครื่องดื่มบนเครื่อง)		 บุฟเฟ่ต์ชาบูหม่าล่า	✈	

** รายการทัวร์ข้างต้นอาจมีการปรับเปลี่ยนเพื่อความเหมาะสม **

DAY1

สนามบินสุวรรณภูมิ กรุงเทพฯ

🕒 (-/-/→)

22.00 น. คณะพร้อมกัน ณ สนามบินสุวรรณภูมิ อาคารผู้โดยสารขาออก ชั้น 4 ประตู 3 เคาน์เตอร์ J
สายการบิน **SPRING AIRLINES (9C)** เจ้าหน้าที่ให้การต้อนรับและอำนวยความสะดวก

DAY2

สนามบินช่างไห่ผู้ตง เชียงไฮ้ • ตลาดร้อยปีเงินหวังเมี่ยว • วัดพระหยกขาว • STARBUCKS RESERVE ROASTERY • ตึกเรือ THE LOUIS • ถ่ายรูปTIAN AN 1,000 TREES • หาดไว่ทาน หรือหาดเจ้าพ่อเชียงไฮ้ (THE BUN) • ถนนนานกิง • POPMART FLAGSHIP STORE • MINISO LAND 🕒 (B/L/-)

01.15 น. ออกเดินทางสู่ท่าอากาศยาน สนามบินช่างไห่ผู้ตง เชียงไฮ้ ประเทศจีน โดย **SPRING AIRLINES**
เที่ยวบิน **9C8756**
(ไม่มีบริการอาหารและเครื่องดื่มบนเครื่อง)



***หมายเหตุ : เคาน์เตอร์เช็คอินปิดบริการก่อนเวลาเครื่องออก 60 นาที
และไม่มีประกาศเตือนผู้โดยสารขึ้นเครื่อง ดังนั้นผู้โดยสารจำเป็นต้องพร้อม ณ
ประตูขึ้นเครื่องก่อนเวลาเครื่องออกอย่างน้อย 45 นาที ***

น้ำหนักระเป๋าโหลดใต้ท้องเครื่อง ท่านละ 1 ใบ น้ำหนักรวมสูงสุดไม่เกิน 20 กิโลกรัม

และถือขึ้นเครื่องได้อีกท่านละ 1 ใบ ไม่เกิน 7 กิโลกรัม

**** ในกรณีถือกระเป๋าถือขึ้นเครื่องขนาดไม่เกิน 30x20x40 ซม. ** รวมความสูงของล้อ ****

ขนาดมาตรฐาน
กระเป๋าย่อยเล็ก ถือขึ้นเครื่อง

ขนาด : ไม่เกิน 30x20x40 cm.



(สายการันต์อาจไม่อนุญาตให้นำกระเป๋าที่มีล้อลากขึ้น)

06.25 น. เดินทางถึง ท่าอากาศยาน สนามบินช่างไห่ผู้ตง เชียงไฮ้ ผ่านพิธีการตรวจคนเข้าเมืองเป็นที่เรียบร้อยแล้ว
(เวลาท้องถิ่นที่จีน เร็วกว่าประเทศไทย 1 ชั่วโมง กรุณาปรับเวลาของท่านเพื่อความสะดวกในการนัดหมาย) หลังผ่าน
ขั้นตอนการตรวจคนเข้าเมือง และตรวจรับสัมภาระเรียบร้อยแล้ว (บริการแอมเบอเกอร์+น้ำเปล่า) นำท่านเดินทางสู่
เมืองเชียงไฮ้ แห่งความทันสมัยได้รับขนานนามว่า ปารีสตะวันออก เป็นหนึ่งในสิ้นครปกครองโดยตรงของ
สาธารณรัฐประชาชน

📍 จากนั้น เดินทางไปยัง **ตลาดร้อยปีเงินหวังเมี่ยว** ตลาดที่เก่าแก่ของเมืองเซี่ยงไฮ้ อาคารบ้านเรือนบริเวณนี้ มี สไตล์สถาปัตยกรรมแบบจีนโบราณที่ยังคงความงดงามเอาไว้ ทั้งร้านขายอาหาร ร้านขนมพื้นเมืองและร้านอาหารขึ้น ชื่อ เมนูยอดฮิตที่ห้ามพลาด “เสี่ยวหลงเปา” อันลือชื่อ นอกจากนี้ ยังมีขายของที่ระลึกต่างๆ อีกมากมาย



📍 จากนั้น นำท่านสู่ **วัดพระหยกขาว** เป็นวัดที่มีชื่อเสียงมากที่สุดในเมืองเซี่ยงไฮ้ สร้างขึ้นในปี ค.ศ. 1882 ภายใน วัดประดิษฐานพระพุทธรูปเก่าแก่ 2 องค์ ที่ได้อัญเชิญมาจากประเทศพม่า วัดแห่งนี้ถูกทำลายในช่วงราชวงศ์ชิง แต่ พระพุทธรูปหยกขาวไม่ได้ถูกทำลาย จึงอัญเชิญมาประดิษฐานที่วัดที่สร้างขึ้นใหม่ในปี 1928 และให้ชื่อวัดแห่งนี้ว่าวัด พระหยก นอกจากนี้ยังประดิษฐาน พระพุทธไสยาสน์ ซึ่งถูกอัญเชิญมาจากประเทศสิงคโปร์ นอกจากนี้ยังมี ภาพวาด โบราณ และ คัมภีร์พระไตรปิฎก



Dream True Shanghai

วัดพระหยกขาว

เที่ยง ๑๐ รับประทานอาหารกลางวัน ณ ภัตตาคาร **มือพิเศษเมนู ขาหมูเซี่ยงไฮ้ !!**

📍 นำทุกท่านไปเช็กอินชิมกาแฟที่ **STARBUCKS RESERVE ROASTERY** ซึ่งเคยเป็นสาขาใหญ่ที่สุดในโลก นับเป็น 1 ใน 5 Starbucks Reserve Roastery ของโลก เป็นร้านสตาร์บัคสาขาแรก และสาขาเดียวที่มอบประสบการณ์ดิจิทัลให้กับลูกค้าไปพร้อมๆ กับการจับกาแฟ ที่พัฒนาแอปพลิเคชันโดยบริษัทอาลีบาบา นอกจากกาแฟจะอร่อยและมีเมนูให้เลือกเยอะแล้วเบเกอรี่ก็เด็ดไม่แพ้กัน มีให้เลือกเยอะจนเลือกทานแทบไม่ถูก



Dream True Shanghai

Starbucks Shanghai Roastery

STARBUCKS RESERVE ROASTERY



นำท่านชม **ตึก THE LOUIS (LV)** แลนด์มาร์กแห่งใหม่ในเซี่ยงไฮ้ ที่ทำขึ้นเป็นรูปเรือสำราญ แหล่งรวมทั้ง

ร้านค้า นิทรรศการ เวิร์กช็อป คาเฟ่และร้านอาหารของ แบรินดิในทีเดียว โดยเรือจำลองลำนี้จะตั้งอยู่ตรงทางเข้าของ ห้างสรรพสินค้าหรูอย่าง HKRI Taikoo Hui กลางถนน West Nanjing ซึ่งเป็นแหล่งช้อปปิ้งชื่อดังของเซี่ยงไฮ้ และ ปิดท้าย ด้วย Le Café Louis Vuitton ซึ่งเป็นร้านอาหารแห่งแรกของแบรินดิในเซี่ยงไฮ้ ที่ตั้งอยู่ชั้น 3 ของตึก



นำท่านสู่ **อาคารพันต้นไม้ (Tian An 1,000 Trees)** ตั้งอยู่ริมฝั่งแม่น้ำซูโจวหรือแม่น้ำอู๋ซง โดยนำอาคาร

พาณิชย์ตกแต่งด้วยต้นไม้มากกว่า 1,000 ต้น ถูกออกแบบโดยโทมัส เฮเธอร์วิก สถาปนิกชาวอังกฤษ โดยได้รับแรงบันดาลใจจาก 'เขาหวงซาน' ในมณฑลอันฮุย ซึ่งมีทิวทัศน์งดงามดุจภาพวาด สามารถข้ามสะพานไปฝั่งตรงข้ามของ อาคารถ่ายรูปมุมลึบๆ ตามแบบฉบับพี่สาวจีนได้



Dream True Shanghai

อาคารพันต้นไม้

📍 จากนั้นนำท่านเดินชม **หาดไ่ว่กาน** หรือ **หาดเจ้าพ่อเซียงไฮ้ (THE BUN)** เป็นเขตสถาปัตยกรรมที่ได้ชื่อว่า “พิพิธภัณฑ์นานาชาติ” ถือเป็นสัญลักษณ์ที่โดดเด่นของนครเซียงไฮ้อีกทั้งถือเป็นศูนย์กลางทางด้านการเงินการธนาคารที่สำคัญแห่งหนึ่งของเซียงไฮ้ตลอดแนวยาวของไ่ว่กานเป็นแหล่งรวมศิลปะสถาปัตยกรรมที่หลากหลาย เช่น สถาปัตยกรรมแบบโรมัน โกธิค บารอรวมทั้งการผสมผสานระหว่างสถาปัตยกรรมตะวันออก-ตะวันตก เนื่องจากเป็นจุดยอดนิยมที่สามารถชมความสวยงามของหอคอยไข่มุกที่ตั้งอยู่ฝั่งตรงข้ามได้ทั้งในช่วงกลางวันและกลางคืน หากเคยได้ยินว่าเซียงไฮ้นั้นคล้ายกับบางมุมในยุโรป ซึ่งกลิ่นอายความเป็นยุโรปนั้น มาจากสถาปัตยกรรมจำนวน 52 ตึกในสไตล์ Eclecticism ที่ผสมผสานสถาปัตยกรรมไว้หลายรูปแบบ ตั้งเรียงรายยาวมากกว่า 1 กิโลเมตรเลียบบกับแม่น้ำหวงผู่ เดินลัดเลาะเรียบ หาดไ่ว่กาน (หาดเจ้าพ่อเซียงไฮ้) ต้นกำเนิดอันลือชื่อของตำนานเจ้าพ่อเซียงไฮ้ เป็นถนนที่สวยงามอันดับหนึ่งของเมืองเซียงไฮ้



📍 อีระซอปปิง **ถนนนานกิง** เป็นย่านการค้าที่คึกคักที่สุดแห่งหนึ่งในเมือง มีประวัติศาสตร์ยาวนานกว่า 100 ปี ปัจจุบันย่านนี้ผสมผสานระหว่างศูนย์การค้าบนอาคารสูง และอาคารสไตล์โคโลเนียลปะปนไปกับร้านค้าริมถนน มีสินค้าแบรนด์เนมหรูหรา ร้านอาหารฟาสต์ฟู้ดนานาชาติ ร้านขายผ้าไหม และร้านขายหยก



จุดที่ห้ามพลาด!

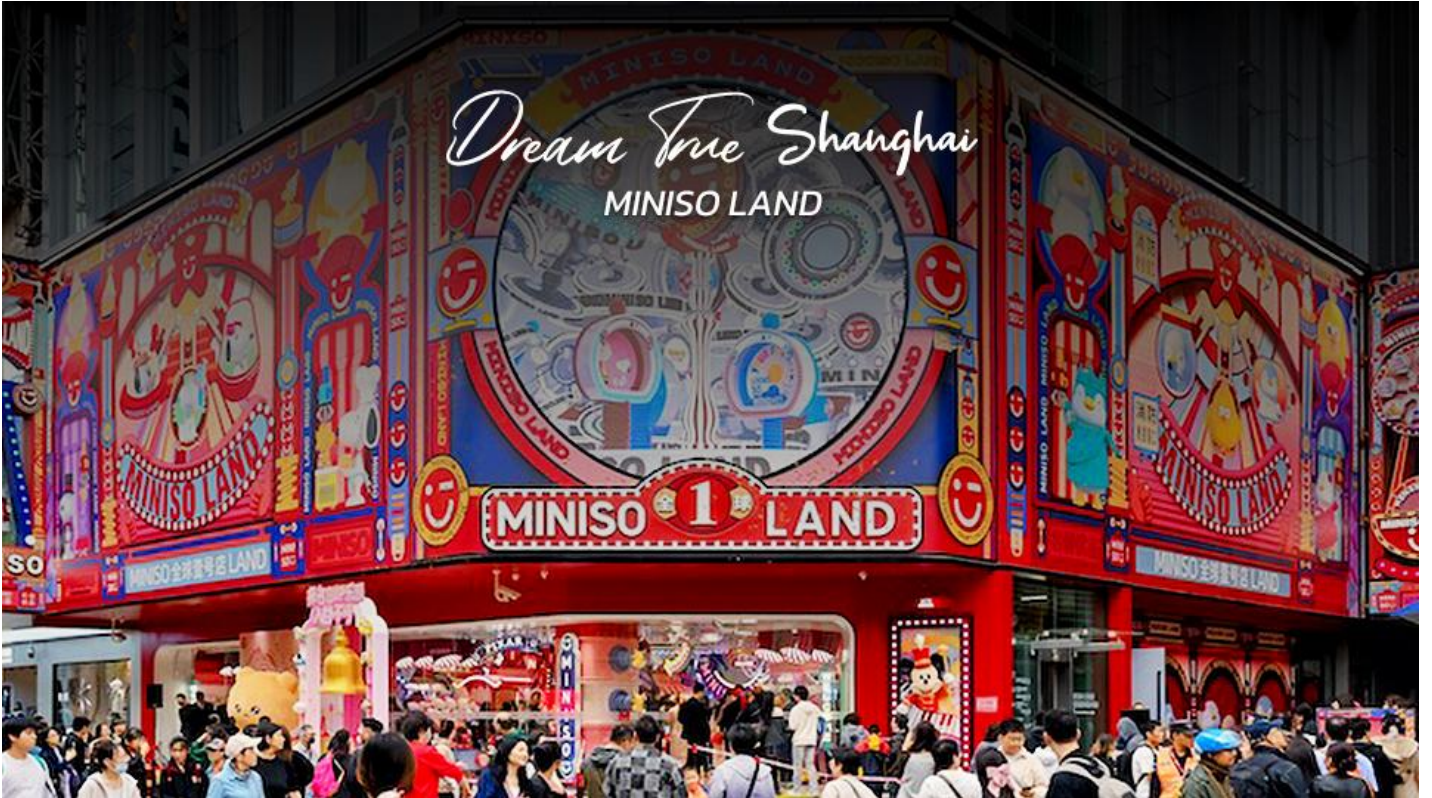
- ห้างสรรพสินค้า Big Four ที่เป็นสัญลักษณ์ของย่านนี้ อาทิ ห้างสรรพสินค้าอันดับ 1 ร้าน Provisions Store อันดับ 1 บริษัทเซียงไฮ้แพชั่น และศูนย์การค้า Hualian Commercial Building โซนจัตุรัสที่อยู่ใกล้กับศูนย์การค้า ถ้าแวะมาในช่วงเช้าๆ อาจจะได้เห็นคนมาร่ำไถ่แก๊งออกกำลังกาย สามารถแวะซื้อขนมและของหวานตรงย่าน Shanghai First Food Store ทางถนนนานกิงฝั่งตะวันตกได้ หากมองหาสินค้ามีระดับต้องลองไปเดินช้อปปิ้งที่ Plaza 66 รวบรวมผลิตภัณฑ์ลักซ์ชูรีแบรนด์ดังไว้อย่าง Louis Vuitton, Chanel, Dior, Cartier, CELINE, Gucci และอื่นๆ อีกมากมาย อย่าลืมไปเดินเล่นแถวถนนนานกิงฝั่งตะวันออกในตอนเย็น ซึ่งจะเป็นช่วงที่บาร์กลางแจ้งกำลังเปิดให้บริการกันอย่างคึกคัก



- [ร้าน POPMART FLAGSHIP STORE](#) แพลกซิปสโตร์สาขาที่ใหญ่ที่สุดในเซี่ยงไฮ้ หนึ่งในสวรรค์ของคนรัก

อาร์ตทอย ที่มีจุดไฮไลต์และการตกแต่งที่น่าสนใจมากมาย ตั้งอยู่บนถนนหนานจิงฟิงตะวันออก (East Nanjing Rd) ถนนที่เป็นแหล่งช้อปปิ้งชื่อดัง จุดสังเกต คือ ร้านจะอยู่ติดหัวมุมถนนมีขนาดใหญ่โตถึง 2 ชั้น ซึ่งสังเกตได้ง่ายมากๆ

- [ร้าน MINISO LAND](#) อาณาจักรมินิโซแห่งแรกของจีน รวมตัวการ์ตูนน่ารักๆ ไว้มากมาย



เย็น ๑๐ **อิสระรับประทานอาหารค่ำตามอัธยาศัย เพื่อความสะดวกในการช้อปปิ้ง**

ที่พัก Holiday Inn Express หรือเทียบเท่า 4 ดาว

DAY3

FREE DAY อิสระช้อปปิ้งเต็มวัน หรือเลือกซื้อ OPTIONS

OPTION : SHANGHAI DISNEYLAND (เดินทาง 5 ท่านขึ้นไป มีรถ-รับส่งฟรี)

๑๐ (B/-/-)

เช้า ๑๐ **รับประทานอาหารเช้า ณ ห้องอาหารโรงแรม**

อิสระท่องเที่ยวเองตามอัธยาศัยโดยมีหัวหน้าทัวร์และไกด์ท้องถิ่น คอยให้คำแนะนำ

ย่านช้อปปิ้งที่แนะนำ

ซินเทียนตี้ (Xin Tian Di)

ประดับกันที่แหล่ง ช้อปปิ้ง เซี่ยงไฮ้ สุดฮิต ซินเทียนตี้ (Xin Tian Di) เป็นย่านที่ผสมผสานความเก่าแก่และความทันสมัยได้อย่างลงตัว ที่นี่เต็มไปด้วยร้านค้ามากมาย มีสินค้าหลากหลายชนิด ไม่ว่าจะเป็นเครื่องประดับ เสื้อผ้า หรือของตกแต่งบ้าน รวมถึงร้านอาหาร และคาเฟ่ ก็มี นอกจากนี้ยังมีห้างสรรพสินค้าขนาดใหญ่อย่าง Xintiandi Style

Shopping Centre อยู่ในย่านนี้อีกด้วย บอกเลยว่าเหมาะแก่การเดินเล่นช้อปปิ้ง หามุมสวยถ่ายรูป หรือ จะนั่งจิบ กาแฟชิลๆ ก็ได้เลย

วิธีเดินทาง : นั่งรถไฟใต้ดินสาย 10 ลงสถานี Xintiandi ทางออก 6 แล้วเดินต่ออีกประมาณ 200 เมตร

ถนนยู่หยวน (Yuyuan Old Street)

ท่านที่อยากมาช้อปปิ้งเซียงไฮ้และได้ฟีลแบบย่านเมืองเก่าเอาไว้อถ่ายรูปสวยๆ ต้องที่นี่เลย ถนนยู่หยวน (Yuyuan Old Street) ที่นี่จะมีอาคารบ้านเรือนเก่าสไตล์จีนโบราณที่ได้รับการอนุรักษ์ไว้อย่างดี ทำให้เราได้เห็นความงดงามของ สถาปัตยกรรมจีนในสมัยก่อน ในโซนตลาดเต็มไปด้วยร้านค้าและผู้คนมากมาย มีสินค้าให้เลือกซื้อหลากหลาย ไม่ว่าจะเป็น เสื้อผ้า กระเป๋า รองเท้า เครื่องประดับ ของเล่น งานฝีมือ รวมถึงร้านอาหารอีกเพียบ มาที่นี่ต้องลองชิมอาหาร พื้นเมืองอย่างพวกเสี่ยวหลงเปา ขนมจืด หรือชาลาเปา กันด้วยนะ รับรองอร่อยมาก

วิธีเดินทาง : นั่งรถไฟใต้ดินสาย 10 หรือสาย 14 ก็ได้ ไปลงสถานี Yuyuan Garden ทางออก 1

ศูนย์การค้าไอเอฟซี (Shanghai IFC Mall)

หนึ่งในห้างสรรพสินค้าหรูที่มีชื่อเสียงที่สุดในเซียงไฮ้ ต้องยกให้ ศูนย์การค้าไอเอฟซี (Shanghai IFC Mall) เป็น ห้างสรรพสินค้า 6 ชั้น ตั้งอยู่ใจกลางเซียงไฮ้ ภายในตกแต่งสไตล์สวยหรูมีระดับ จัดว่าเป็นแหล่งช้อปปิ้งเซียงไฮ้แห่ง หนึ่งในที่รวมสินค้าแบรนด์ชั้นนำระดับโลกไว้มากมาย เช่น Louis Vuitton, Gucci, Prada, Chanel, Rolex, Hermès และอื่นๆ ที่นี่ไม่เพียงแต่เป็นแหล่งช้อปปิ้งสุดหรู แต่ยังมีร้านอาหารชั้นเลิศและโรงภาพยนตร์สุดทันสมัย รวมถึง ซูเปอร์มาร์เก็ตที่ชั้นใต้ดินอีกด้วย ใครชอบความหรูหราแบบนี้ห้ามพลาดเลย

วิธีเดินทาง : นั่งรถไฟใต้ดินสาย 2 หรือสาย 14 ไปลงสถานี Lujiazui เดินออกทางเชื่อมเข้าชั้นใต้ดินของ ห้าง

เทียนจื่อฟาง (Tian Zi Fang)

มาต่อกันที่ เทียนจื่อฟาง (Tian Zi Fang) อีกหนึ่งแหล่ง ช้อปปิ้งเซียงไฮ้ ที่มีอายุเก่าแก่กว่า 80 ปี ย่านนี้มีลักษณะเป็น ตรอกชอกซอยแคบๆ ที่เต็มไปด้วยอาคารสไตล์จีนดั้งเดิมผสมกับสไตล์ตะวันตก คล้ายๆกับจตุจักรบ้านเราเลยคะ ร้านค้าต่างๆมีการตกแต่งให้สวยงามและดึงดูดตา ส่วนสินค้าที่ขายก็จะมีราคาไม่แพง เป็นสินค้าท้องถิ่น เครื่องประดับทำมือ กระเป๋าหนัง ของตกแต่งบ้าน งานเซรามิก ไปสการ์ดวินเทจ และงานศิลปะแบบดั้งเดิม นอกจากนี้ ยังมีร้านอาหาร ร้านเครื่องดื่ม และสตรีทฟู้ดชื่อดังอีกด้วย ใครที่กำลังมองหาซื้อของฝากราคาเบาๆ แนะนำที่นี่เลย

วิธีเดินทาง : นั่งรถไฟใต้ดินสาย 9 ลงสถานี Dapujiao ทางออก 1 จากนั้นเดินต่ออีกประมาณ 300 เมตร

ไปเยือน เอาท์เลต (Bailian Outlets Plaza)

ซื้อสินค้าแบรนด์ดังในราคาที่ถูกลงต่องที่นี้เลย **ไปเยือน เอาท์เลต (Bailian Outlets Plaza)** เพราะที่นี่เป็นเอาท์เลตที่รวบรวมแบรนด์ดังมากมายทั้งแบรนด์จีนและแบรนด์ต่างประเทศรวมกว่า 450 แบรนด์ แถมยังเป็นสินค้าแบรนด์ดังที่ขายในราคาพิเศษอีกด้วยนะคะ โดยจะมีทั้งโซนสินค้าแฟชั่นระดับไฮเอนด์ โซนสินค้าแบรนด์กีฬา สินค้าแบรนด์ดังระดับโลกและโซนร้านอาหาร สายช้อปปิ้งกระจายอย่างเราถ้าได้มาที่นี่ต้องถูกใจแน่นอน

วิธีเดินทาง : นั่งรถไฟใต้ดินสาย 9 ลงสถานี Sheshan แล้วเปลี่ยนเป็นสาย Jiasong นั่งต่อไปลงสถานี Fangjiayao

โปรแกรมแนะนำ

OPTION บัตร Shanghai Disneyland +บริการรถรับ-ส่ง (5 ท่านขึ้นไปรับส่งฟรี)
จากโรงแรมสู่ เซี่ยงไฮ้ ดิสนีย์แลนด์ (SHANGHAI DISNEYLAND)

*หากท่านต้องการจอง OPTION ผ่านทางบริษัทฯ ต้องแจ้งล่วงหน้าอย่างน้อย 7-15 วันก่อนการเดินทาง (โปรดตรวจสอบกับเจ้าหน้าที่อีกครั้ง ก่อนการสั่งซื้อ)

**ไม่มี โทดท์ท้องถิ่นและหัวหน้าทัวร์คอยให้บริการ

**สำหรับพีเรียดที่เข้าดิสนีย์ ณ วันจันทร์ - วันศุกร์ ราคาท่านละ 4,000 บาท

**สำหรับพีเรียดที่เข้าดิสนีย์ ณ วันเสาร์ - วันอาทิตย์ ราคาท่านละ 4,600 บาท

** สำหรับพีเรียดที่ตรงเทศกาลและวันหยุดของประเทศจีน ราคาท่านละ 5,200 บาท

กรุณ ลุกทัวร์ซื้อ OPTION ไม่ถึง 5 ท่าน จะเดินทางโดย รถแท็กซี่หรือรถไฟใต้ดิน

กรุณ ลุกทัวร์ซื้อ OPTION 5 ท่าน ขึ้นไป จัดรถรับ-ส่ง

SHANGHAI DISNEYLAND สวนสนุกแห่งที่ 6 ของอาณาจักรดิสนีย์ มีขนาดใหญ่เป็นอันดับ 2 ของโลกรองจากสวนสนุกดิสนีย์แลนด์ในออร์แลนโด รัฐฟลอริดา สหรัฐฯ และเป็นสวนสนุกดิสนีย์แลนด์แห่งที่ 3 ในเอเชีย มีสารพัดเครื่องเล่นหวาดเสียวและแหล่งรวมความบันเทิงที่น่าสนใจ พบกับไฮไลท์ Enchanted Storybook Castle ปราสาทดิสนีย์ที่ใหญ่ที่สุดในโลก ภายในมีทั้งหมด 6 ธีมพาร์คด้วยกัน Adventure Isle, Mickey Avenue, Gardens of Imagination, Tomorrowland, Treasure Cove และ Fantasyland



- **Adventure Isle** ดินแดนให้การผจญภัยที่จะทำให้นักท่องเที่ยวได้ตื่นตากับบรรยากาศหุบเขาลึกกลับในยุคดึกดำบรรพ์ 'Camp Discovery' พร้อมเชิญชวนให้ร่วมเดินสำรวจดินแดนที่แฝงไปด้วยปริศนาและความลึกลับ และลงเรือเข้าไปสู่ 'Roaring Rapids' อุโมงค์ถ้ำปริศนาในช่องเขารอรั้ง ซึ่งเป็นที่อยู่ของจระเข้ยักษ์น่าเกรงขาม

- **Fantasyland** เรื่องราวจากโลกเทพนิยายและตัวละครของดิสนีย์ จะกลายเป็นเครื่องเล่นที่ทำให้นักท่องเที่ยวได้สนุกสนาน โดยเฉพาะ 'Seven Dwarfs Mine Trains' เป็นเครื่องเล่นรถไฟเหาะโลกใต้เหมืองของเหล่าคนแคระทั้ง 7 หรือโลดเล่นผจญภัยไปกับ 'Peter Pan Flight'

- **Tomorrowland** อีกหนึ่งไฮไลท์เด่นของสวนสนุกดิสนีย์ ที่มักจะสร้างโลกแห่งอนาคต เพื่อสร้างจินตนาการให้กับเด็กๆ พร้อมกับดีไซน์เครื่องเล่นสุดล้ำให้เข้ากับคอนเซ็ปต์ สำหรับที่ดิสนีย์แลนด์แห่งใหม่นี้ เปิดตัวเครื่องเล่นที่มีจากวิดีโอเกมและภาพยนตร์ไซไฟชื่อดัง Tron รถไฟเหาะรูปทรงจรวดยานยนต์ไฮเทค ที่ถูกขนานนามไว้ว่า 'Light Cycle Power Run'

- **Gardens of Imagination** จุดเด่นเรื่องวัฒนธรรมของจีน ส่งเสริมเอกลักษณ์ของสวนพฤกษชาติในสวนสนุกแห่งนี้ได้อย่างเต็มที่ สวนที่ตั้งอยู่ไม่ไกลจากปราสาทเทพนิยาย 'Wandering Moon Teahouse' เป็นโรงน้ำชาที่พิถีพิถันหย่อนใจที่งดงามอย่างลงตัว

- **Treasure Cove** สิ่งที่จะมีอยู่แห่งเดียวและแห่งใหม่บนโลก ในสวนสนุกดิสนีย์ เนรมิตมาจากภาพยนตร์ชื่อดัง The Pirates of the Caribbean กลายเป็นเครื่องเล่นและการแสดงโชว์สุดตระการตา ที่หาชมได้แค่เพียงที่ เซี่ยงไฮ้ เท่านั้น จำลองฉากต่างๆ ริมหทะเล อีกทั้งยังมีเครื่องเล่นมากมาย เช่น 'Barbossa's Revenge' และ 'Siren's Revenge'

- **Pixar Toy Story Land** เหมือนยกสวนสนุกฮ่องกงดิสนีย์มาไว้ที่นี่ ไม่ว่าจะเป็นเครื่องเล่นต่างๆ หรือการตกแต่งอันแสนน่ารักของตัวการ์ตูนจากเรื่อง Toy Story ที่ซนกันมาไว้ในที่เดียว

- **Zootopia Land** สาวกซูโทเปียห้ามพลาดเด็ดขาดกับโซนใหม่ล่าสุด "มหานครซูโทเปีย" มาพร้อมเครื่องเล่นร้านอาหาร ร้านของฝาก ไอศกรีมเหมือนในการ์ตูน ไปถ่ายรูปเล่นเซลฟี เช็กอินกับजूดี ฮอปส์ กระต่ายน้อยและนิค ไวลด์ เจ้าจิ้งจอกแดง

- **Pixar Toy Story Land** เหมือนยกสวนสนุกฮ่องกงดิสนีย์มาไว้ที่นี่ ไม่ว่าจะเป็นเครื่องเล่นต่างๆ หรือการตกแต่งอันแสนน่ารักของตัวการ์ตูนจากเรื่อง Toy Story ที่ซนกันมาไว้ในที่เดียว

- **Zootopia Land** สาวกซูโทเปียห้ามพลาดเด็ดขาดกับโซนใหม่ล่าสุด "มหานครซูโทเปีย" มาพร้อมเครื่องเล่นร้านอาหาร ร้านของฝาก ไอศกรีมเหมือนในการ์ตูน ไปถ่ายรูปเล่นเซลฟี เช็กอินกับजूดี ฮอปส์ กระต่ายน้อยและนิค ไวลด์ เจ้าจิ้งจอกแดง

อิสระอาหาร 🍷 **อิสระรับประทานอาหารกลางวัน-ค่ำตามอัธยาศัย เพื่อความสะดวกในการท่องเที่ยว**


ที่พัก **Holiday Inn Express หรือเทียบเท่า 4 ดาว**

DAY4

แลนด์มาร์คจางหยวน • ซินเทียนตี้ • FLORENTIA VILLAGE OUTLET • สนามบินช่างไห่ผู้ตง เซี่ยงไฮ้ • สนามบินสุวรรณภูมิ

🍷 (B/L/-)

เช้า 🍷 **รับประทานอาหารเช้า ณ ห้องอาหารโรงแรม**

 จากนั้น นำท่านเดินทางสู่ **แลนด์มาร์ค จางหยวน** ตั้งอยู่ในพื้นที่ใจกลางของถนนนานกิงตะวันตก มีสถาปัตยกรรม shikumen (อาคารที่มีการผสมผสานระหว่างสไตล์ตะวันตกและจีน)ที่ใหญ่ที่สุด ถูกอนุรักษ์ไว้อย่างดี

จางหยวนเป็นโครงการที่ผสมผสานประวัติศาสตร์ตั้งแต่สมัยปี1882 ให้เข้ากับไลฟ์สไตล์สมัยใหม่ โดยมีเป้าหมายในการสร้างพื้นที่ระดับโลกที่รวมทุกความต้องการไว้ในที่เดียวไม่ว่าจะเป็นช้อปปิ้ง ทำงาน การพักผ่อน และการท่องเที่ยวทางวัฒนธรรมรวมถึงยังมีร้านค้าแบรนด์เนมที่เป็นเอกลักษณ์ ร้านอาหารท้องถิ่นและนานาชาติ



เที่ยง ๑๐ รับประทานอาหารกลางวัน ณ ภัตตาคาร **นื้อพิเศษ เมนู บุฟเฟ่ชาบูหม่าล่า !!**



📍 จากนั้น นำท่านเที่ยวชม **ซินเทียนตี้** ย่านฮิปเตอร์ใจกลางนครเซี่ยงไฮ้ ที่วัยรุ่นต้องมา กลายเป็นสถานที่ท่องเที่ยวติดอันดับต้นๆไปแล้ว สำหรับแหล่งช้อปปิ้งแห่งนี้ ไม่แพ้แหล่งช้อปปิ้งรุ่นพี่ อย่างถนนนานกิง ถนนอูเจียง Yu Yuan Bazaar ถือว่าเป็นอีก 1 ไฮไลท์เด็ดของนครแห่งนี้ เนื่องจากเอกลักษณ์ที่ไม่เหมือนใคร สิ่งปลูกสร้างที่ใช้อิฐบล็อกแบบสถาปัตยกรรมแบบ Shikumen (ซิกเหมิน) การผสมผสานระหว่างสถาปัตยกรรมตะวันตกกับจีนเข้าด้วยกัน ทางเดินหิน กำแพงหิน ประตูหิน บ้านเมืองเก่าแต่ดูแลรักษาอย่างดี



📍 จากนั้น อีระช้อปปิ้ง **FLORENTIA VILLAGE** เป็นเอ้าท์เล็ตสินค้าแบรนด์ดังอิตาลีแห่งแรกในประเทศจีน ภายในมีสินค้าแบรนด์ดังจากอิตาลีมากกว่า 200 แบรนด์ รวมถึงสินค้าแฟชั่นแบรนด์ระดับโลกและจากจีน





นำท่านเดินทางสู่ สนามบินช่างไห่ผู้ตง เชียงไฮ้ เพื่อเดินทางกลับสู่ กรุงเทพฯ

21.50 น. ออกเดินทางสู่ กรุงเทพฯ โดย **SPRING AIRLINES** เที่ยวบินที่ **9C8755** (ไม่มีอาหารเครื่องดื่มบนเครื่อง)

01.35 น. เดินทางถึง ท่าอากาศยานสุวรรณภูมิ โดยสวัสดิภาพ พร้อมความประทับใจ

DREAM TRUE CHINA**อัตราค่าบริการ**

วันเดินทาง	ราคาทัวร์/ท่าน พักห้องละ 2-3 ท่าน	ราคา ไม่รวมตัว	ราคา พักเดี่ยว	ที่นั่ง
มิถุนายน 2569				
05-08 มิถุนายน 2569	15,900	9,900	2,500	20
26-29 มิถุนายน 2569	16,900	9,900	2,500	20
กรกฎาคม 2569				
03-06 กรกฎาคม 2569	16,900	9,900	2,500	20
16-19 กรกฎาคม 2569	16,900	9,900	2,500	20
24-27 กรกฎาคม 2569	17,900	10,900	2,500	20
สิงหาคม 2569				
07-10 สิงหาคม 2569	17,900	10,900	2,500	20
20-23 สิงหาคม 2569	17,900	10,900	2,500	20
กันยายน 2569				
09-12 กันยายน 2569	14,900	9,900	2,500	20
14-17 กันยายน 2569	13,900	9,900	2,500	20
ตุลาคม 2569				
16-19 ตุลาคม 2569	18,900	11,900	2,500	20
เป็นราคาโปรโมชั่นไม่มีราคาเด็ก				
อัตราค่าบริการสำหรับเด็กอายุไม่เกิน 2 ปี ณ วันเดินทางกลับ (Infant) ท่านละ 7,900 บาท				
อัตรานี้ ยังไม่รวมค่าทิปคนขับรถ มีคฤุเทศก์ท้องถิ่น ท่านละ 2,000 บาท				
** ทิปหัวหน้าทัวร์ขึ้นอยู่กับความพึงพอใจของลูกค้า **				

อัตราค่าบริการนี้รวม



ตั๋วเครื่องบินระหว่างประเทศ ไป-กลับ พร้อมคณะ
สายการบินที่ระบุในรายการ



ค่าเข้าชม สถานที่ท่องเที่ยว ตามระบุในรายการ



ภาษีสนามบิน, ภาษีสนามบิน (กรณีสายการบิน
มีการปรับขึ้นค่าภาษีน้ำ ขออนุญาตเก็บค่าใช้จ่าย
เพิ่มตามจริง)



รถรับ-ส่ง และนำเที่ยวตามระบุในรายการ



กระเป๋าสัมภาระโหลดใต้ท้องเครื่องบิน 1 ใบ
น้ำหนักไม่เกิน 20 กิโลกรัม
กระเป๋าสัมภาระ นำขึ้นเครื่องบิน 1 ใบ
น้ำหนักไม่เกิน 7 กิโลกรัม



โรงแรม ที่พัก ตามระบุในรายการ
พัก 2-3 ท่าน / ห้อง



มื้ออาหาร ตามระบุในรายการ



บริการน้ำดื่มท่านละ 1 ขวด / วัน



ประกันอุบัติเหตุระหว่างเดินทาง
วงเงิน 1,000,000 บาท
(เงื่อนไขเป็นไปตามกรมธรรม์)



ภาษีมูลค่าเพิ่ม 7% และภาษีหัก ณ ที่จ่าย 3%
(เฉพาะค่าบริการ)

เงื่อนไขในการกรมประกันทุกกรณี

ต้องมีใบเสร็จ และมีเอกสารรับรองทางการแพทย์ หรือจากหน่วยงานที่เกี่ยวข้อง

การประกันไม่คุ้มครอง

กรณีเสียชีวิต หรือ เจ็บป่วย ทางร่างกายด้วยโรคประจำตัว, การติดเชื้อ, ไวรัส, ไข้เลือด, ไข้ตั้ง, อาการที่
เกี่ยวข้องกับการติดเชื้อ, โรคติดต่อทางเพศสัมพันธ์, การบาดเจ็บจากความเสียหายโดยเจตนา, การฆ่าตัวตาย,
เสียชีวิต, ตกอยู่ภายใต้อำนาจของสุรายาเสพติด, บาดเจ็บจากการทะเลาะวิวาท การแก๊งบูต, การบาดเจ็บเนื่อง
มาจากอาชญากรรมจลาจล, นัดหยุดงาน, การก่อการร้าย การยึดพาหนะ และการปล้นอากาศยาน
(Terrorism, Hijack, Skyjack) และอื่นๆ จามเงื่อนไขในกรมธรรม์

*****ค่าบริการดังกล่าว (ข้อ 1-10) เป็นค่าบริการเฉพาะผู้เดินทางที่เป็นชาวไทยเท่านั้น!!!*****

อัตราค่าบริการนี้ไม่รวม



ค่าทิปไกด์ท้องถิ่น, คนขับรถ 2,000 บาท / ท่าน



ค่าใช้จ่ายส่วนตัวนอกเหนือจากรายการระบุ เช่น ค่าโทรศัพท์, ค่าอินเทอร์เน็ต, ค่าอาหาร มินิบาร์ในโรงแรม, ค่าซักรีด, ค่าเครื่องดื่ม และอาหารนอกเหนือจากรายการ



ค่าทิปหัวหน้าทัวร์ ตามความพึงพอใจของท่าน



ค่าใช้จ่ายต่างๆ ที่เกี่ยวข้องกับการติดเชื้อโควิด-19 ระหว่างเดินทางท่องเที่ยว



ค่าธรรมเนียมวีซ่าและค่าดำเนินการต่างๆ สำหรับผู้เดินทางที่ไม่ได้ถือหนังสือเดินทางไทย



เงื่อนไขสำคัญ ที่ท่านควรทราบ

ตามนโยบายการท่องเที่ยวของประเทศจีน ผู้เดินทางจะต้องมีการเข้าชมสินค้าของทางรัฐบาล ตามที่ระบุไว้ในรายการทัวร์ เป็นต้น ซึ่งจำเป็นต้องระบุไว้ในรายการทัวร์ หากจะซื้อหรือไม่ซื้อขึ้นอยู่กับความพึงพอใจของท่าน

- เนื่องจากทัวร์ครั้งนี้มีจุดประสงค์เพื่อเดินทางท่องเที่ยวเป็นหมู่คณะเท่านั้น

หากต้องการแยกตัวออกจากคณะเดินทาง บริษัทขอสงวนสิทธิ์คิดค่าดำเนินการแยกท่องเที่ยวเป็นเงิน 400 หยวน / วัน กับลูกทัวร์ 1 ท่าน

หากท่านใดมีความประสงค์ไม่เข้าร้านตามที่รายการทัวร์แจ้งไว้ จะต้องจ่ายค่าทัวร์เพิ่ม

เนื่องจากมีผลกระทบต่อราคาทัวร์ ทางบริษัทขอสงวนสิทธิ์คิดค่าดำเนินการ 200 หยวน/ร้าน

เงื่อนไขการสำรองที่นั่ง และการยกเลิก



การสำรองที่นั่ง

ชำระมัดจำ 10,000 บาท

สำรองที่นั่งพร้อมชำระเงินมัดจำ 10,000 บาท
และชำระส่วนที่เหลือ **30 วัน** ก่อนเดินทาง

กรณีสำรองที่นั่ง น้อยกว่า **30 วัน**
ชำระเงินเต็มจำนวน

เงื่อนไขการยกเลิกมีดังนี้



แจ้งยกเลิก
30 วัน

ก่อนการเดินทางขึ้นไป

คืนค่าตั๋วทั้งหมด

โดยหัก ค่าใช้จ่ายที่เกิดขึ้นจริงทุกกรณี

แจ้งยกเลิก
15-29 วัน

ก่อนการเดินทางขึ้นไป

หักค่าใช้จ่าย 50% ของค่าตั๋ว

โดยหัก ค่าใช้จ่ายที่เกิดขึ้นจริงทุกกรณี

แจ้งยกเลิก
0-14 วัน

ก่อนการเดินทางขึ้นไป

หักค่าใช้จ่าย 100% ของค่าตั๋ว

เงื่อนไขและข้อกำหนด ที่ควรทราบก่อน **เที่ยวจีน**

- ทัวร์นี้สำหรับผู้มีวัตถุประสงค์เพื่อการท่องเที่ยวเท่านั้น
- ทัวร์นี้เป็นทัวร์แบบเหมา หากท่านไม่ได้ร่วมเดินทางหรือใช้บริการตามที่ระบุไว้ในรายการไม่จำเป็นบางส่วนหรือทั้งหมด หรือถูกปฏิเสธการเข้า-ออกเมืองด้วยเหตุผลใดๆ ทางบริษัทจะไม่คืนเงินค่าบริการ ไม่ว่าจะบางส่วนหรือทั้งหมดให้แก่ท่าน
- ทางบริษัทขอสงวนสิทธิ์ในการยกเลิกการเดินทาง ในกรณีที่มีนักท่องเที่ยวร่วมเดินทางน้อยกว่า 15 ท่าน โดยจะแจ้งให้กับนักท่องเที่ยวหรือเอเจนซี่ที่ทราบล่วงหน้าอย่างน้อย 7 วันก่อนการเดินทางสำหรับประเทศที่ไม่มีวีซ่า และอย่างน้อย 10 วันก่อนการเดินทางสำหรับประเทศที่มีวีซ่า แต่หากทางนักท่องเที่ยวทุกท่านยินดีที่จะชำระค่าบริการเพิ่มจากการที่มีนักท่องเที่ยวร่วมเดินทางน้อยกว่าที่ทางบริษัทกำหนดเพื่อให้คณะเดินทางได้ ทางเรายินดีที่จะให้บริการต่อไป
- ทางบริษัทขอสงวนสิทธิ์ไม่รับผิดชอบค่าเสียหายจากความผิดพลาดในการสะกดชื่อ-นามสกุล คำนำหน้าชื่อ เลขที่หนังสือเดินทางและอื่นๆ เพื่อใช้ในการจองตั๋วเครื่องบิน ในกรณีที่นักท่องเที่ยวหรือเอเจนซี่มิได้ส่งหน้าหนังสือเดินทางให้กับทางบริษัทพร้อมการชำระเงินมัดจำ
- ทางบริษัทขอสงวนสิทธิ์ในการเปลี่ยนแปลงรายการเดินทางตามความเหมาะสม เพื่อให้สอดคล้องกับสถานการณ์ ภูมิอากาศและเวลา ณ วันที่เดินทางจริงของประเทศที่เดินทาง ทั้งนี้บริษัทจะคำนึงถึงความปลอดภัยของนักท่องเที่ยวส่วนใหญ่เป็นสำคัญ
- ทางบริษัทขอสงวนสิทธิ์ไม่รับผิดชอบใดๆ ต่อความเสียหายหรือค่าใช้จ่ายใดๆ ที่เพิ่มขึ้นของนักท่องเที่ยวที่มีได้เกิดจากความผิดของทางบริษัท เช่น ภัยธรรมชาติ การจลาจล การนัดหยุดงาน การปฏิบัติ อุบัติเหตุ ความเจ็บป่วย ความสูญหายหรือเสียหายของสัมภาระ ความล่าช้า เปลี่ยนแปลงหรือการบริการของสายการบิน เหตุสุดวิสัยอื่น เป็นต้น เนื่องจากอยู่นอกเหนือการควบคุม
- อัตราค่าบริการนี้คำนวณจากอัตราแลกเปลี่ยนเงินตราต่างประเทศ ณ วันที่ทางบริษัทเสนอราคา ดังนั้นทางบริษัทขอสงวนสิทธิ์ในการปรับราคาค่าบริการเพิ่มขึ้น ในกรณีที่มีการเปลี่ยนแปลงอัตราแลกเปลี่ยนเงินตราต่างประเทศ ค่าตั๋วเครื่องบิน ค่าภาษีเชื้อเพลิง ค่าประกันภัยสายการบิน การเปลี่ยนแปลงเที่ยวบิน ฯลฯ
- มีบุคคล พนักงาน หรือตัวแทนของทางบริษัท ไม่มีอำนาจในการให้คำสัญญาใดๆ แทนบริษัท เว้นแต่มีเอกสารลงนามโดยผู้มีอำนาจของบริษัทกำกับเท่านั้น

ตัวอย่าง ประเภทของห้องพัก

1. SINGLE (SGL)



2. TWIN (TWN)



3. DOUBLE (DBL)



4. TRIPLE (TRP)



ชี้แจงประเภทห้องพักโรงแรม ณ วันเข้าพัก

- 1.กรณีห้องแบบ **TWIN BED** (เตียงเล็ก 2 เตียง) ซึ่งทางโรงแรมไม่มีหรือเต็ม ทางบริษัทจะขอปรับเป็นห้อง **DOUBLE BED** แทน
- 2.กรณีห้องแบบ **DOUBLE BED** (1 เตียงใหญ่) ซึ่งทางโรงแรมไม่มีหรือเต็ม ทางบริษัทจะขอปรับเป็นห้อง **TWIN BED** แทน
- 3.กรณีห้องแบบ **SINGLE BED** (1 เตียงใหญ่) ซึ่งทางโรงแรมไม่มีหรือเต็ม ทางบริษัทจะขอปรับเป็นห้อง **TWIN BED** แทน
- 4.กรณีห้องแบบ **TRIPLE BED** ประเภทห้องพักจะเป็นห้องคู่ หรือ ห้องเตียงใหญ่ + 1 เสริมเตียงหรือเตียงพับ **ไม่ใช่ห้องพักแบบ 3 เตียง**

โดยมีต้องแจ้งให้ทราบล่วงหน้า

กรณีมาเป็นครอบครัวใหญ่มีการ์คเวสขอห้องพักคนละประเภท ห้องในวันที่เข้าพักอาจจะไม่ได้อยู่ใกล้กัน หรืออาจจะไม่ได้อยู่ในชั้นเดียวกัน เนื่องด้วยแต่ละโรงแรมมีการจัดห้องพักที่แตกต่างกันไป *โดยมีต้องแจ้งให้ทราบล่วงหน้า* ในช่วงฤดูหนาวหรืออากาศเย็นบางโรงแรมจะปรับโหมดเครื่องปรับอากาศเป็นโหมดทำความร้อนในห้องพักแทน



บริษัท ประกันภัยไทยวิวัฒน์ จำกัด (มหาชน) สำนักงานใหญ่
71 ถนนวิภาวดีรังสิต แขวงสามเสนใน เขตพญาไท กรุงเทพฯ 10400
โทร. 02-6950800 โทรสาร 02-6950808
THAIWAT INSURANCE PCL.
71 Din Daeng Road, Samsen Nai, Phaya Thai, Bangkok 10400

ข้อตกลงการขอเอาประกันภัยอุบัติเหตุเดินทาง
สำหรับธุรกิจนำเที่ยวและมัคคุเทศก์
แผนประกันภัย ธรรมชาติ



แผนประกันภัย

ธรรมชาติ 25



ข้อตกลงคุ้มครอง (Insuring Agreement)

ไม่จำกัดอายุผู้ทำประกันภัย (No age limit)

จำนวนเงินเอาประกันภัย (บาท)
Sum Insured (Bht.)

1. เสียชีวิต สูญเสียอวัยวะ สายตา หรือทุพพลภาพถาวรสิ้นเชิง อ.บ.1 ต่อคน P.A.1: Loss of life, dismemberment, loss of sight or total permanent disability per person	1,000,000
2. การรักษาพยาบาลต่ออุบัติเหตุแต่ละครั้ง ต่อคนหรือต่อระยะเวลาการเดินทาง คุ้มครองไม่เกิน Medical expenses due to accident, limit per person and per period of insurance	500,000
2.1 การเคลื่อนย้ายผู้ป่วยกลับภูมิลำเนา หรือสถานพยาบาลจากกรณีอุบัติเหตุ การเดินทางกลับประเทศหรือโรงพยาบาลที่เหมาะสมในประเทศ รวมถึงการเดินทางด้วยรถพยาบาลจากจุดเกิดเหตุไปยังสถานพยาบาลขณะอยู่ในต่างประเทศ (รวมอยู่ในค่ารักษาพยาบาล ข้อ 2.) Evacuation expense from injury, return transport of insured to residence or to suitable hospital closest to residence, incl. appropriate car ambulance from event place to hospital (included in no.2 sum insured)	100,000
2.2 การรักษาพยาบาลอันเนื่องมาจากการก่อการร้าย ต่ออุบัติเหตุแต่ละครั้ง ต่อคนหรือต่อระยะเวลาการเดินทาง (รวมอยู่ในค่ารักษาพยาบาล ข้อ 2.) Medical Expenses due to Act of Terrorism, limit per person and per period of insurance, (included in no.2 sum insured)	30,000
2.3 คุ้มครองพิเศษ ค่ารักษาพยาบาลจาก อุบัติเหตุจากการเล่นสกี, การดำน้ำ (snorkeling), ผู้โดยสารเร็ว, บานาน่าโบท, เจ็ทสกี, เรือลากร่มและชีวจอร์เกอร์ ต่ออุบัติเหตุแต่ละครั้งต่อคนหรือต่อระยะเวลาการเดินทาง (รวมอยู่ในค่ารักษาพยาบาล ข้อ 2.) Special coverage : Medical expenses arising from accident from skiing, snorkeling, speed boat, banana boat, jet ski, parasailing (pulled by speed boat), sea walker, per each accident (included in no.2 sum insured)	คุ้มครอง Covered
3. ค่าใช้จ่ายในการขนส่งศพกลับภูมิลำเนา คุ้มครองไม่เกิน Repatriation expense for mortal remains	100,000
4. อาหารเป็นพิษ คุ้มครองไม่เกิน Food poisoning	100,000
5. ขดเชยรายได้รายวันในกรณีเข้ารับรักษาพยาบาลผู้ป่วยในจากอุบัติเหตุในและต่างประเทศต่อวัน (สูงสุด 30 วัน) Hospitalization benefit from injury - domestic and outbound per day (max 30 days)	800

เงื่อนไขความคุ้มครองเป็นไปตามกรมธรรม์ประกันภัย